

AFTI

Forniture industriali
Abbigliamento professionale



Dal 1943...



1943 Busto Arsizio, inizia l'attività.....
Sorta come ditta artigiana nel settore dell'abbigliamento professionale, ha saputo mantenere vive quelle valenze di trasparenza e correttezza nei confronti della clientela che, unite all'uso di sofisticate ed avanzate tecnologie, pongono oggi l'**AFTI S.p.A.** tra le prime aziende a livello nazionale.



...ai giorni nostri

I reparti produttivi e di ricerca si sviluppano su una superficie coperta di oltre 35.000 mq. Qui partendo dalla materia prima greggia si arriva al manufatto finito.

L'esperienza maturata collaborando con le maggiori industrie italiane permette all'**AFTI S.p.A.** di proporre una gamma di prodotti completa, in grado di soddisfare le esigenze di tutti gli operatori dei settori produttivi e commerciali, siano essi pubblici o privati, offrendo al contempo soluzioni personalizzate per particolari utilizzi, sempre con un occhio di riguardo alla qualità del capo.

La Certificazione UNI EN ISO 9001:2000 è la conferma della validità del sistema produttivo e dell'organizzazione AFTI.



ABBIGLIAMENTO PROFESSIONALE

Indumenti per l'industria		4
Indumenti alta visibilità		22
Indumenti ignifughi		29
Indumenti pronto intervento		32
Indumenti ospedalieri		39
Indumenti settore edile		46
Indumenti termici		49
Indumenti antipioggia		54
Indumenti promozionali		57
Indumenti alberghieri		72



GIUBBETTO

cod. 30N5/B

- Giubbetto con bottoniera ricoperta
- Collo tipo camicia
- 2 taschini con aletta
- 100% cotone





GIACCA

cod. 40N5/B

- Giacca con bottoniera ricoperta
- Collo tipo camicia
- 2 tasche + 1 taschino applicato
- 100% cotone

PANTALONE

cod. 10N5/P

- 2 tasche interne
- 1 tasca posteriore applicata
- Tasca porta metro
- Chiusura centrale con lampo
- 100% cotone





PETTORINA

cod. 20N5/B

- 2 tasche applicate
- 1 tasca posteriore applicata
- 1 tascone sulla pettorina
- 100% cotone





TUTA

cod. 80N5/B

- Intera con bottoniera ricoperta
- 2 taschini con aletta e bottone
- 2 tasche
- Elastico posteriore in vita
- Variante 81N5/B chiusura con lampo ricoperta
- 100% cotone





CAMICE UOMO E 3/4

cod. 50N5

- Collo sportivo
- Apertura centrale con asola e 3 bottoni
- 2 tasche
- 1 taschino applicato al petto
- Martingala dietro
- 100% cotone
- Colori:
 - Bleu 1
 - Bianco 7





VESTAGLIA DONNA

cod. 60N1

- Collo sportivo
- Apertura centrale con asola e 6 bottoni
- 2 tasche
- 1 taschino applicato al petto
- Martingala dietro
- Poliestere 65% - Cotone 35%
- Colori:
 - Bleu 311
 - Bianco 7
 - Azzurro 103

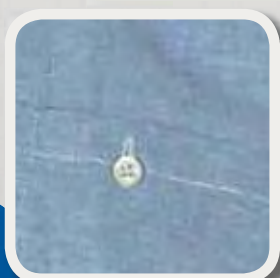
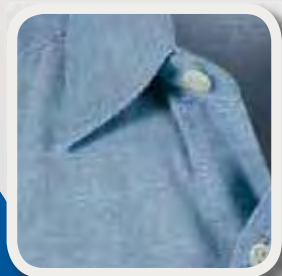




CAMICIA

cod. 7019

- Manica lunga
- 2 taschini al petto chiusi da asola e bottone
- Manica finita con polso
- 100% cotone Oxford

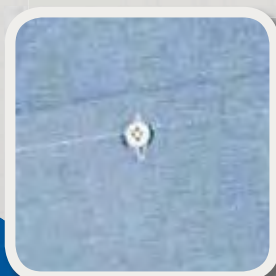
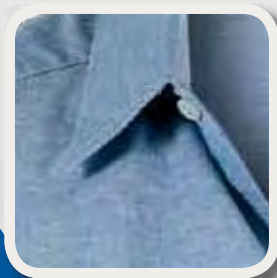




CAMICIA

cod. 7018

- Manica corta
- 2 taschini al petto chiusi da asola e bottone
- 100% cotone Oxford





T-SHIRT

cod. MA03

■ Girocollo mezza manica

■ gr. 115

■ 100% cotone

■ Colori assortiti:

- Nero
- Grigio mel. chiaro
- Bianco
- Blu navy
- Royal
- Azzurro
- Verde smeraldo
- Giallo
- Arancione
- Rosso





T-SHIRT

cod. MA62

■ Girocollo mezza manica

■ gr. 150

■ 100% cotone

■ Colori assortiti:

- Nero
- Grigio mel. chiaro
- Bianco
- Blu navy
- Royal
- Azzurro
- Verde smeraldo
- Giallo
- Arancione
- Rosso

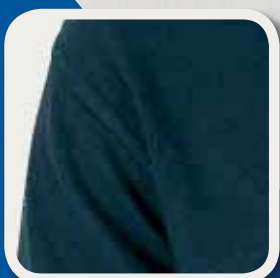




POLO

cod. MA10

- Manica corta
- gr. 200
- Cotone 100%
- Colori assortiti:
 - Nero
 - Grigio mel. chiaro
 - Bianco
 - Blu navy
 - Royal
 - Verde bottiglia
 - Rosso

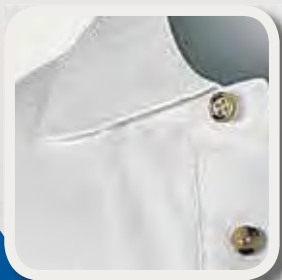




POLO

cod. MA50

- Polo manica lunga
- gr. 200
- 100% cotone
- Colori assortiti:
 - Nero
 - Grigio mel. chiaro
 - Bianco
 - Blu navy
 - Royal
 - Verde bottiglia
 - Rosso





FELPA GIROCOLLO

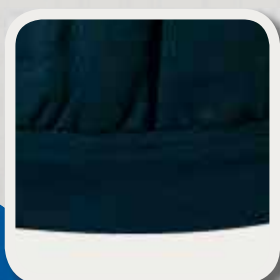
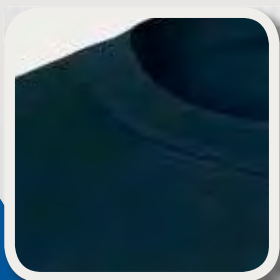
cod. MA54

■ Acrilico 40% - Cotone 60%

FELPA GIROCOLLO

cod. MAB5

■ 100% cotone





PILE ANTIPILLING

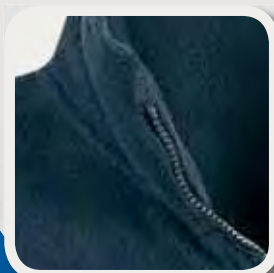
cod. MA80

- Mezza zip
- 100% poliestere

PILE ANTIPILLING

cod. MA88

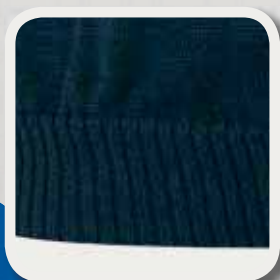
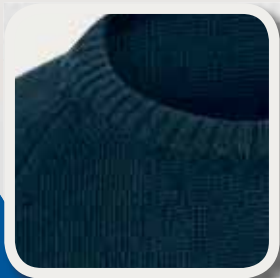
- Zip intera
- 100% poliestere





MAGLIONE GIROCOLLO cod. MA41

- Lana 100%
- Lana 50% - Acrilico 50%

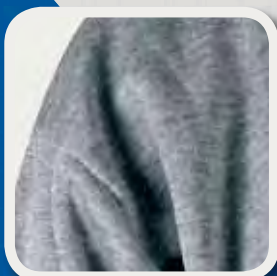




FELPA CON CAPPuccio

cod. MAB4

- 100% cotone
- da gr. 280 o gr. 330
- Colori assortiti:
 - Nero
 - Grigio mel. chiaro
 - Bianco
 - Blu navy
 - Royal
 - Azzurro
 - Verde bottiglia
 - Giallo
 - Arancione
 - Rosso

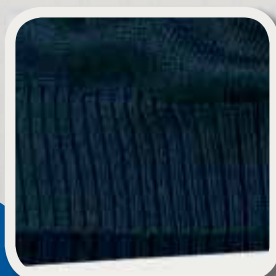
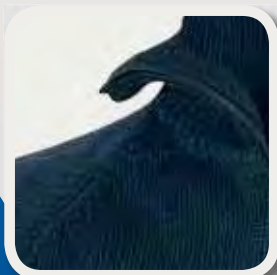




MAGLIONE

cod. MA18

- Lampo al collo
- Lana 100%
- Lana 50% - Acrilico 50%

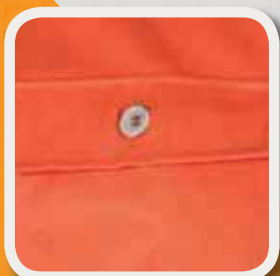
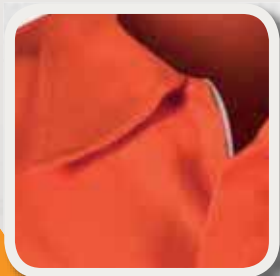




GIUBBINO

cod. 30B5

- Alta visibilità
- Apertura con lampo
- 2 taschini al petto con aletta e bottone
- Doppia banda retroriflettente alle maniche e al torace
- A norma UNI EN 471

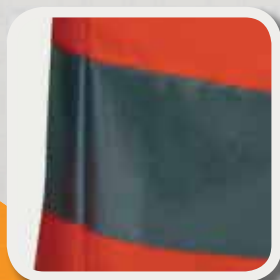
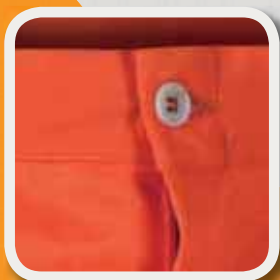
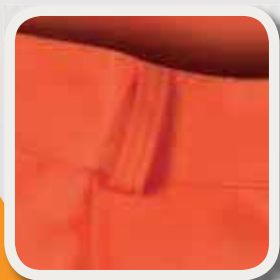




PANTALONE

cod. 10D3/B

- Alta visibilità
- A vita
- Apertura con lampo
- 2 tasche interne ai fianchi +1 tasca porta metro +1 taschino posteriore
- Doppia banda retroriflettente sui gambali
- A norma UNI EN 471

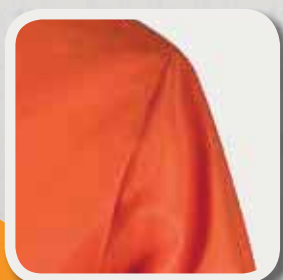
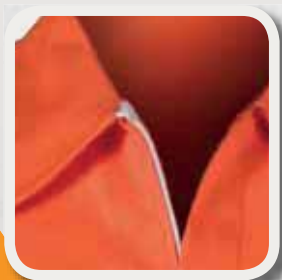




TUTA ALTA VISIBILTA'

cod. 80FP/EN

- Allacciatura mediante lampo in plastica ricoperta da finta
- 1 taschino applicato all'interno sul petto sinistro
- 2 tasche applicate sul davanti
- Doppia banda retroriflettente al torace sulle maniche e sui gambali con tasca portametro applicata sulla gamba
- A norma UNI EN 471





PETTORINA

cod. 20B3

- Alta visibilità
- Chiusura con lampo
- Apertura ai fianchi
- Tasca posteriore chiusa con bottone
- Tasca porta-metro
- Bretelle in tessuto elastico in vita
- Bande retroriflettente in vita e al fondo gamba
- A norma UNI EN 471

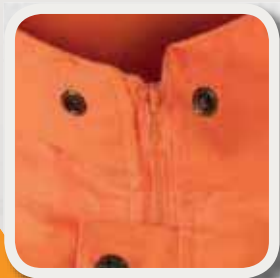




GIACCONE ALTA VISIBILTA'

cod. 90D6

- A norma UNI EN 471
- Arancio - Blu / Giallo - Blu
- Spalmato in PVC

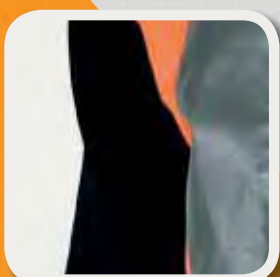
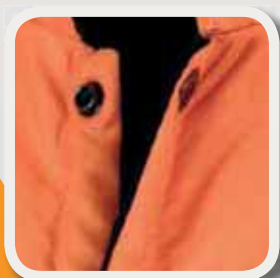




CORPETTO

cod. 8688I

- Alta visibilità con maniche staccabili
- Collo in pile
- Chiusura con lampo e bottoni a pressione
- Bande retroriflettente
- A norma UNI EN 471





GILET

cod. 30A2

- Alta visibilità
- Poliestere 100%
- A norma UNI EN 471
- Colori arancio e giallo





TUTA ANTIFIAMMA

cod. 8018

- Chiusura con lampo e velcro
- Collo a camicia
- 2 tasche + 2 taschini applicati
- Fondo manica e fondo gamba con elastico
- Cotone 100% antifiamma
- A norma UNI EN 510

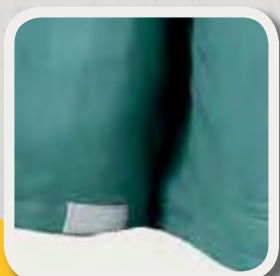
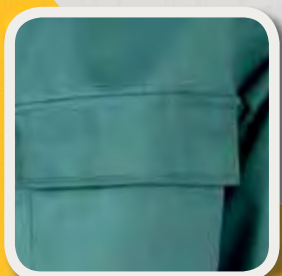
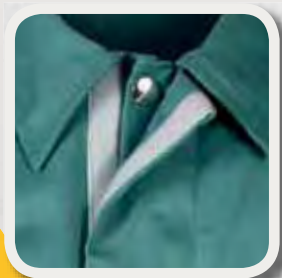




GIACCA ANTIFIAMMA

cod. 4P97

- Chiusura con bottoni a pressione ricoperti da patta + velcro
- Collo a camicia
- 2 tasche applicate
- 1 taschino al petto
- Fondo manica finito liscio con velcro di regolazione
- Cotone 100% antifiamma
- A norma UNI EN531-EN 470-1

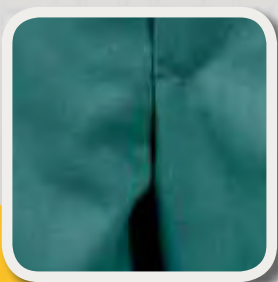
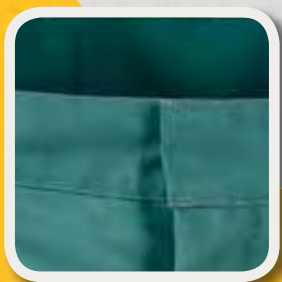
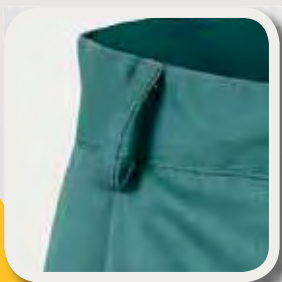




PANTALONE A VITA ANTIFIAMMA

cod. 1C97

- Chiusura con lampo
- 2 tasche interne ai fianchi
- 1 tasca posteriore
- Tasca porta metro sulla gamba destra
- Cotone 100% antifiamma
- A norma UNI EN 531-EN 470-1

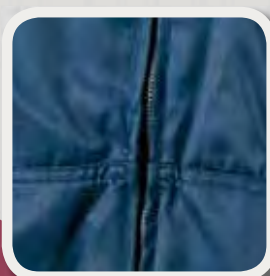
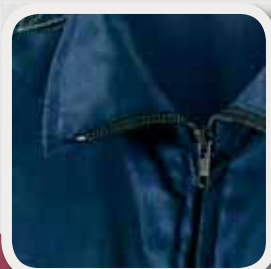




GIUBBINO MOD. CROCE ROSSA

cod. 3PC1

- Chiusura centrale con lampo ricoperta
- 2 tasche c/lampo +1 tasca a sx porta pila
- 2 tasche con apertura obliqua sui fianchi
- Manica finita con polso + toppa sui gomiti
- Banda retroriflettente sulle maniche e al torace





PANTALONE MOD.CROCE ROSSA

cod. 1GC1

- Lampo alla patta
- Tasche cargo pocket ai fianchi con soffietto
- Ginocchiere parte anteriore gamba
- Doppia banda retroriflettente sui gambali
- Fondo pantalone chiuso con velcro

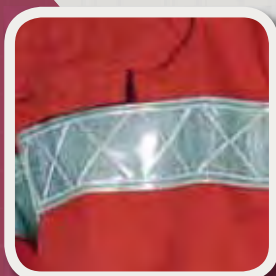
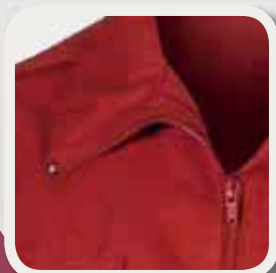




GIUBBINO MOD. CROCE VERDE

cod. 3P97

- Chiusura centrale con lampo
- 2 tasche a filetto con velcro
- 1 tasca sulla manica sinistra
- Chiusura manica con elastico
- Banda retroriflettente al torace e alle maniche

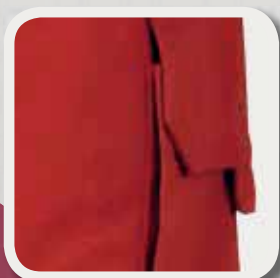
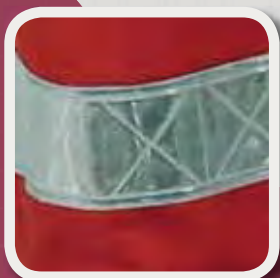
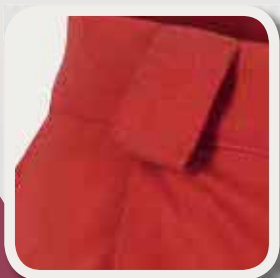




PANTALONE MOD. CROCE VERDE

cod. 1G97

- Lampo alla patta
- 2 tasche interne +1 tasca posteriore con soffietto
- 2 tasche cargo pocket sui gambali
- Doppia banda retroriflettente sui gambali





GIACCONE

cod. 9081S

- Chiusura con lampo
- Bottoniera antivento
- Chiusura maniche con elastico
- 4 tasche a filetto
- Banda retroriflettente al torace e alle maniche
- Cappuccio staccabile
- A norma UNI EN 471





CORPETTO

cod. 9082

- Chiusura con lampo
- Maniche staccabili
- 2 taschini al petto con soffietto
- Due tasche inferiori a filetto
- Doppia banda retroriflettente
- Elastico posteriormente
- A norma UNI EN 471

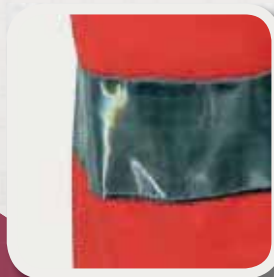
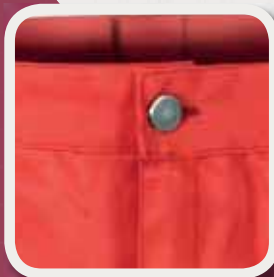




PANTALONE PRONTO INTERVENTO

cod. 10H3

- Lampo alla patta
- Bottone chiodo alla cintura
- Elastico da fianco a fianco-tasche laterali
- Tasche cargo pocket ai fianchi con soffiatti
- Ginocchiere parte anteriore gamba
- Doppia banda retroriflettente sui gambali
- Poliestere 70% -cotone 30%
- A norma UNI EN 471





CAMICE SALA OPERATORIA

cod. 50H5

- Girocollo finito con bordino con laccetti di chiusura
- Apertura posteriore
- Polsi in maglia
- Cotone 100%





CAMICE MEDICO

cod. 50B6

- Collo camicia
- Apertura centrale con asola e 4 bottoni
- 2 tasche
- 1 taschino al petto
- Martingala dietro
- Spacco posteriore
- Cotone 100%





CAMICE MEDICO DONNA

cod. 6094

- Collo sportivo
- Apertura centrale con 5 bottoni
- 2 tasche
- 1 taschino al petto
- Martingala dietro
- Cotone 100%





CASACCA

cod. 40E5

- Collo a "V" sovrapposto
- Spacchi ai fianchi
- Maniche corte
- 1 taschino al petto
- Cotone 100%





PANTALONI A VITA

cod. 10G7

- Patta chiusa con bottoni
- 2 tasche a toppa
- 1 tasca posteriore
- Cintura con inserito elastico posteriormente
- Cotone 100%





CASACCA

cod. 4P53

- Casacca manica corta senza collo
- 1 tasca a destra
- 1 taschino
- Spacchi ai fianchi
- Cotone 100%

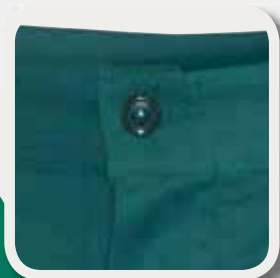




PANTALONI A VITA

cod. 1C53

- Patta chiusa con 3 bottoni
- 1 tasca posteriore
- Cotone 100%





CAMICIA

cod. 70F3

- Manica lunga scozzese In flanella
- 1 taschino al petto
- 100% cotone





CAMICIA

cod. 70G9

- Manica lunga scozzese
- 1 taschino al petto
- 100% cotone





JEANS 12 ONCE cod. 10Q1

- 5 tasche + portametro
- Cotone 100%





GIACCONE

cod. 9052

- Triplo uso
- Interno staccabile
- Utilizzabile separatamente con maniche staccabili
- In nylon 100% poliammide e PVC
- Conformi alla dir. 89/686 CEE

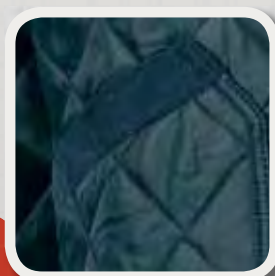
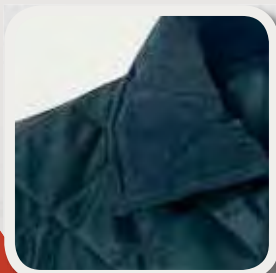




HUSKY

cod. 9088

- Manica fissa
- Trapuntato
- In nylon 100% poliammide

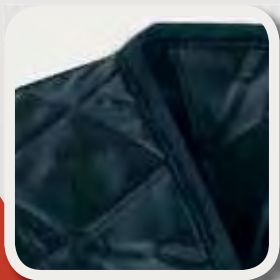




GILET HUSKY

cod. 9092

- Trapuntato
- Smanicato
- In nylon 100% poliammide





GILET MULTITASCHE

cod. 30M8

- Imbottito
- 100% poliestere

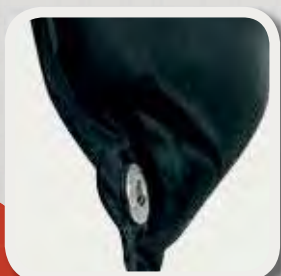
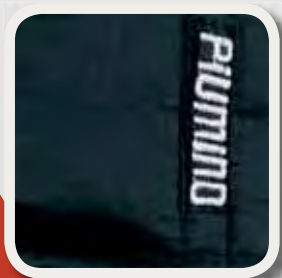




BERRETTO

cod. BE40

- Trapuntato con paraorecchi e visiera
- 100% nylon





CAPPOTTO LUNGO

cod. IM07

- Impermeabile
- PVC - 100% poliestere
- Conformi alla dir.89/686 CEE

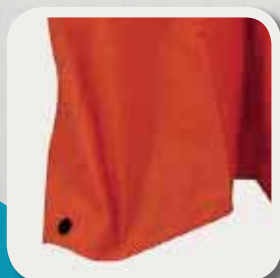
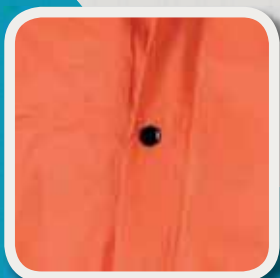
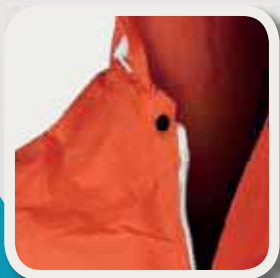




COMPLETO

cod. IM73

- Giacca e pantalone
- PVC - 100% poliestere
- Conformi alla dir. 89/686 CEE

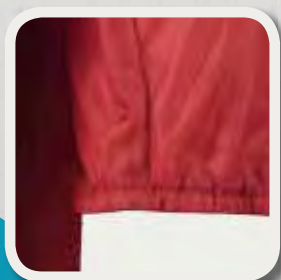
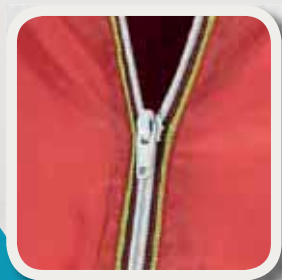




GIUBBINO PIOGGIA CON CAPPuccio

cod. KW02

- Trasformabile in marsupio
- 100% nylon





TUTA PROMOZIONALE

cod. 80QN

- Tuta bicolore
- Collo listino
- Chiusura con lampo
- Carrè in contrasto
- Tasche applicate
- Cintura per tutta la circonferenza





TUTA PROMOZIONALE

cod. 80IV

- Collo alla coreana
- Chiusura con lampo
- Carré e bordi tasche e taschini in contrasto
- Mezza manica staccabile con lampo
- 2 tasche e 2 taschini applicati





TUTA PROMOZIONALE

cod. 80FN

- Tuta con carrè in contrast
- Collo a camicia
- Tasche applicate
- Taschini con chiusura bottoni a pressione
- Lampo centrale
- Lampo al fondo gamba

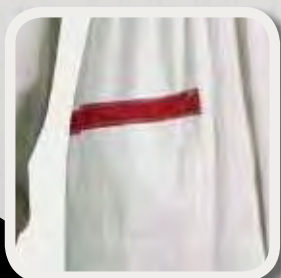
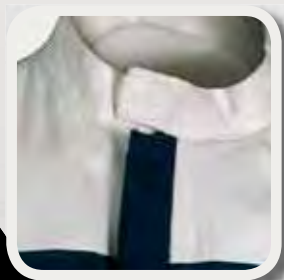




TUTA PROMOZIONALE

cod. 80QL

- Tuta con collo a listino
- Manica giro finita con polso
- Inserti su spalle manica torace
- Manica finita con polso

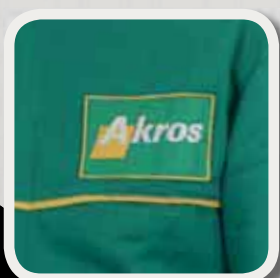




TUTA PROMOZIONALE

cod. 80DZ

- Collo a listino chiuso con velcro
- Chiusura con lampo
- 2 tasche applicate
- 2 taschini interni al petto

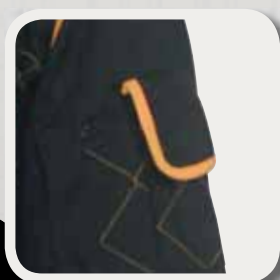
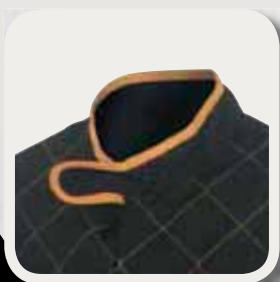




TUTA PROMOZIONALE

cod. 80HI

- Tuta con chiusura lampo
- Collo alla coreana chiuso con velcro
- Corpino davanti trapuntato
- Maniche a giro con taschino applicato

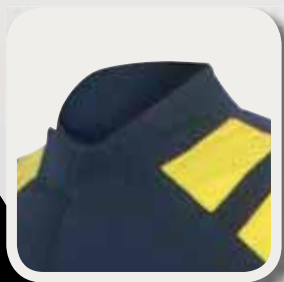




TUTA PROMOZIONALE

cod. 80QR

- Manica giro con bande e trapunto ai gomiti
- Tasche interne
- Soffietti al fondo gamba con lampo





PETTORINA PROMOZIONALE

cod. 2027

- Tascone sulla pettorina
- Bretelle in contrasto con fibbie plastica
- Patta chiusa con 3 bottoni
- Apertura ai fianchi

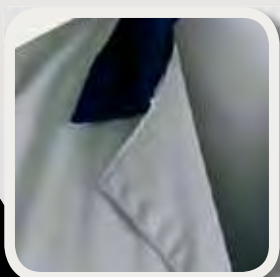




CAMICE PROMOZIONALE

cod. 50C4

- Camice bicolore
- Collo in contrasto sportivo
- 2 tasche applicate
- 2 taschini di cui 1 con aletta
- Manica finita con polso

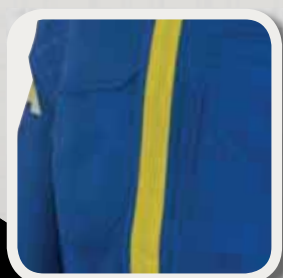




TUTA PROMOZIONALE

cod. 80QP

- Tuta con inserti
- Manica raglan
- Collo alla coreana
- Chiusura lampo centrale





TUTA PROMOZIONALE

cod. 80FD

- Collo listino chiuso con 2 bottoni a pressione
- 2 taschini al petto con aletta
- 2 tasche applicate
- Lampo chiusura centrale





TUTA PROMOZIONALE

cod. 800G

- Manica raglan
- Cerniera centrale ricoperta
- Elastico per tutta la circonferenza
- Elastico al fondo manica

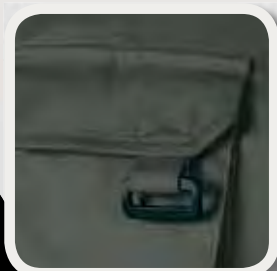




GILET MULTITASCHE

cod. 30L2

- Sfoderato
- Colori:
 - Nero
 - Bleu navy
 - Verde militare
 - Sabbia
- 65% poliestere, 35% cotone

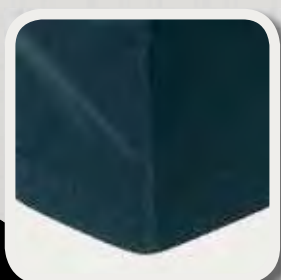
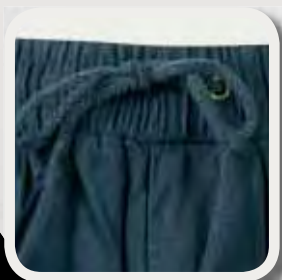




PANTALONE

cod. 10AB

- Pantalone sei tasche con coulisse in vita
- 100% cotone
- Colori:
 - Nero
 - Bleu navy
 - Verde militare
 - Sabbia





PANTALONE MODELLO BERMUDA

cod. 10T4

- Pantalone sei tasche con coulisse in vita
- 100% cotone
- Colori:
 - Nero
 - Bleu navy
 - Verde militare
 - Sabbia



BERRETTO BASEBALL

cod. BE34

- Tela 5 pannelli
- Con regolazione in velcro
- 100% cotone
- Colori vari





PANTALONE A VITA

cod. 10P6

- Chiusura con lampo
- 2 tasche oblique
- 1 taschino posteriore chiuso con bottone
- Cotone 100% piedpoule

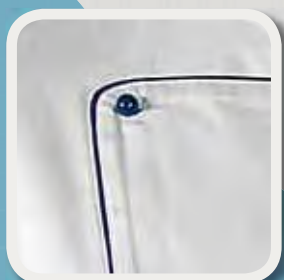




GIACCA DA CUOCO

cod. 40D6

- Collo alla coreana
- Allacciatura con bottoni a pallina
- Contrasti in coda di topo
- Cotone 100%

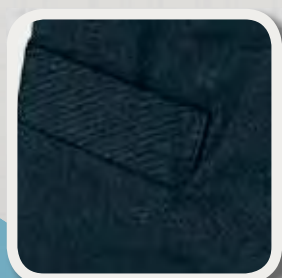
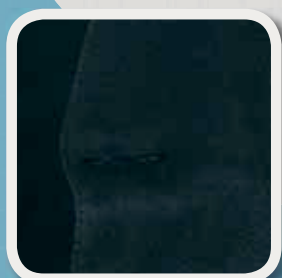




GILET CAMERIERE

cod. 3028

- Apertura con bottoni ottonati
- Cotone 100%





CAPPELLO DA CUOCO

cod. CU09

■ Cotone 100%



AFTI

Forniture industriali
Abbigliamento professionale

AFTI S.p.A.

20020 Magnago (MI) • VIA P.F. Calvi, 34/36

Tel. 10 linee r.a. 0331/65.82.32 – 0331/30.70.07

Fax 0331/30.53.50

e-mail: info@afti.it

www.afti.it

